

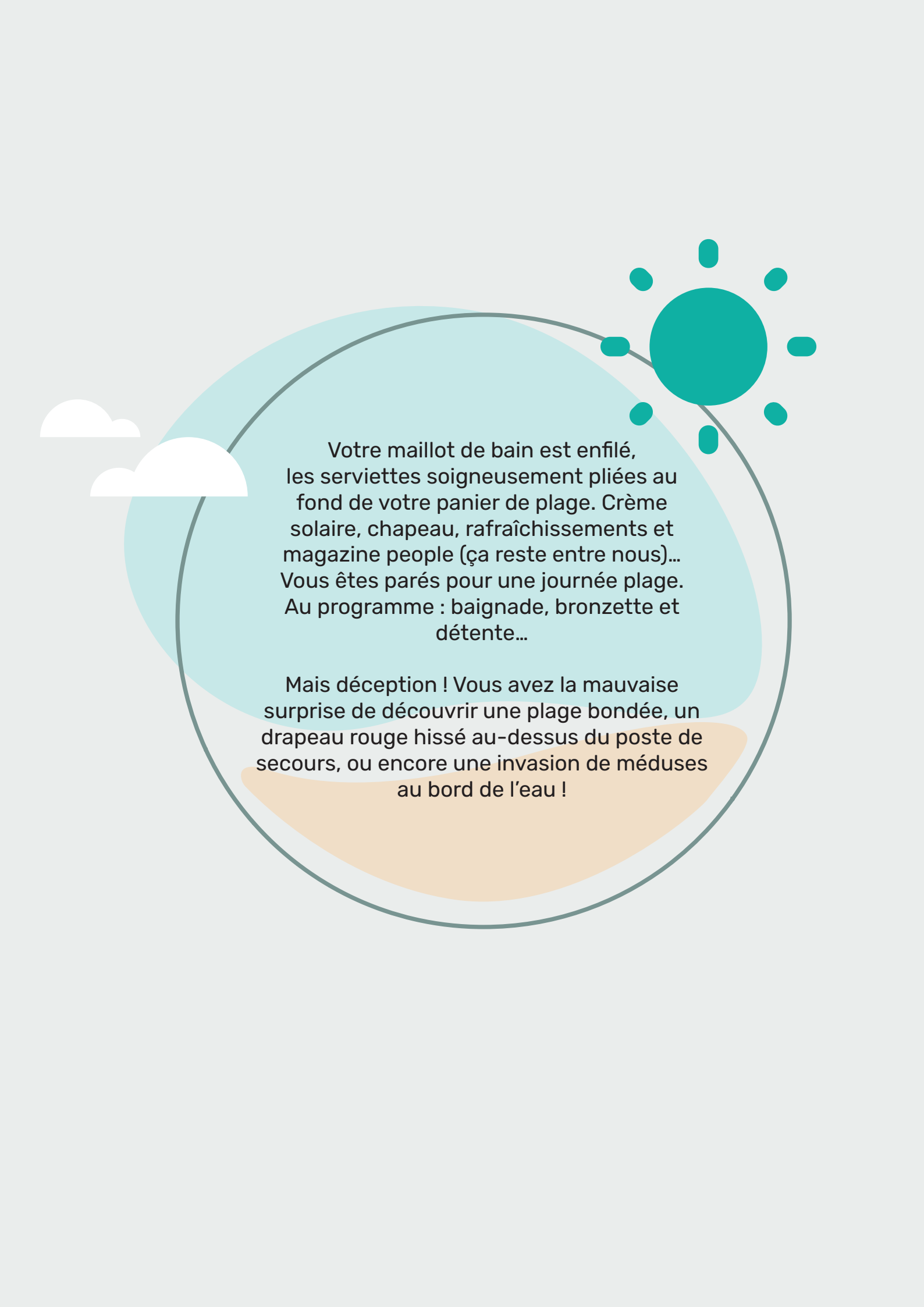
Dossier de presse - Septembre 2021

MaPlage.info

L'outil numérique au service
des collectivités qui participe à
l'attractivité des destinations touristiques !



Made with  by IRIS Interactive

The image features a stylized beach scene. In the top right, a large teal sun with several smaller teal circles around it represents rays. On the left, there are two white clouds. A large, light teal circle is centered on the page, containing two paragraphs of text. Below the teal circle, there is a light orange shape representing sand. The background is a light gray gradient.

Votre maillot de bain est enfilé,
les serviettes soigneusement pliées au
fond de votre panier de plage. Crème
solaire, chapeau, rafraîchissements et
magazine people (ça reste entre nous)...
Vous êtes parés pour une journée plage.
Au programme : baignade, bronzette et
détente...

Mais déception ! Vous avez la mauvaise
surprise de découvrir une plage bondée, un
drapeau rouge hissé au-dessus du poste de
secours, ou encore une invasion de méduses
au bord de l'eau !

MaPlage.info

Alors que la data neige est largement exploitée en stations de montagne, en dehors des marées quelles sont les datas exploitables sur les destinations littorales ou lacustres ?

Couleur du drapeau, température de l'air, de l'eau, affluence sur la plage, prévisions de flux, activités à réserver, commodités... où puiser toutes ces infos en temps réel pour choisir sa plage de rêve et éviter toute déconvenue ?

Développée par l'agence **IRIS Interactive** depuis l'automne 2020, MaPlage.info réunit des collecteurs et des diffuseurs de la donnée "plage" pour offrir au grand public un accès simple et rapide à l'ensemble de ces informations sur divers supports digitaux, et les guider ainsi dans leur prise de décision.

Heureusement, MaPlage.info est là !

Actuellement, les Maîtres Nageurs Sauveteurs collectent déjà un certain nombre de données qu'ils recensent à l'écrit. Mais la qualification de la donnée "plage" n'est pas facile et son partage n'est pas systématique.

Le but avec MaPlage.info, c'est qu'un plus grand nombre de données, notamment celles relatives à la température de l'eau, à l'affluence, à la couleur du drapeau, à la sécurité (messages d'alerte et rapports d'incident) et à l'environnement

pratique, soit recensé directement sur ce dispositif, via une application mobile ou sur un ordinateur. Les données sont sauvegardées, historisées (à des fins d'analyse) et horodatées (à des fins de réassurance).

La collecte et la mise à jour de données liées à la plage sont donc facilitées. Cela permet par la suite une diffusion plus simple grâce à la centralisation des données sur ce dispositif open data.

Grâce au Middle Office (ou Tableau de Bord) présent dans le dispositif, les collectivités encadrant les MNS ont accès aux données et peuvent alors s'en servir à des fins statistiques et comparatives, pour la gestion des plages, ou bien pour garder un historique des saisons passées et des archives répondant à un caractère obligatoire. L'organisation de travail des collectivités est donc facilitée.



Comment fonctionne MaPlage.info ?

Une fois les données collectées par les Maîtres Nageurs Sauveteurs (MNS) via une application métier qui leur est propre, elles sont complétées par des données liées à la météo, aux marées, au vent et par les webcams issues de sources tierces, ainsi que des informations relatives aux parkings à proximité, aux équipements disponibles, aux animaux admis, à l'accessibilité, aux activités sur place ou à proximité.

Toutes ces informations sont ensuite à disposition des diffuseurs : Offices de Tourisme (OT), Comités Départementaux du Tourisme (CDT), Comités Régionaux du Tourisme (CRT), mais aussi des prestataires touristiques (campings, prestataires de loisirs...), des entreprises privées du territoire...

La donnée peut être diffusée sur des sites web, applications mobiles existantes, panneaux digitaux, écrans d'accueil, et sera également disponible sur la Progressive Web App et le site web MaPlage.info, destinés au grand public.

MaPlage.info offre donc plus de données relatives aux plages en temps réel : celles relevées par les MNS, complétées par d'autres sources tierces et des informations concernant les accès et équipements des plages.

La centralisation de ces données en facilite la diffusion et l'accessibilité. Les destinations touristiques peuvent ainsi motiver la venue des visiteurs, influencer le moment de leur arrivée et ainsi mieux gérer les flux et le phénomène d'affluence sur leurs plages.



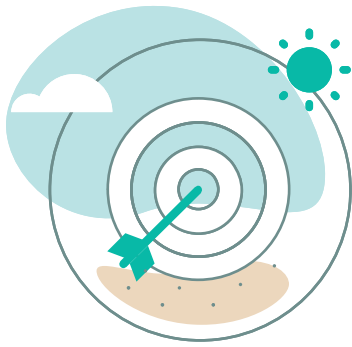
Pour les collecteurs et les diffuseurs

- Collecte et centralisation des données simplifiée
- Traitement statistique et comparative des données
- Organisation du travail simplifiée



Pour les touristes et les locaux

- Informations qualitative et complète : température de l'eau, couleur du drapeau, fréquentation de la plage, alertes ponctuelles...
- Disponibles en temps réel
- Accessibles depuis de nombreux supports digitaux
- Aide à la prise de décision



Le Dispositif open data MaPlage.info a été désigné lauréat d'une dernier Appel à Idées « Innovation Plages » lancé par l'Agence de développement et d'Innovation de Nouvelle Aquitaine, en novembre 2020.

Lauréat de l'Appel à idées « Innovation Plages » !

Les territoires du littoral néo-aquitain ont été énormément impactés en raison de la crise sanitaire. Dans le but de relancer l'activité de ces territoires, l'Agence de Développement et d'Innovation Nouvelle-Aquitaine, avec le GIP Littoral et la Région Nouvelle-Aquitaine a lancé un Appel à Idées à destination des entreprises innovantes, start-ups, associations... situées en Nouvelle-Aquitaine.

Après avoir soumis notre projet via le formulaire d'inscription en octobre 2020, nous avons été sélectionnés et la nouvelle est rapidement arrivée : nous sommes les lauréats de cet appel à idées !

Cela nous a permis de répondre à plusieurs besoins, notamment pour les mises en relation avec les collectivités, pour les mises en relation et communication avec les acteurs du tourisme.

L'Agence de Développement et d'Innovation Nouvelle-Aquitaine et le GIP Littoral accompagnent MaPlage.info, et vont continuer de le faire sur le long terme pour faire connaître notre solution et pour déployer l'outil auprès de potentiels collecteurs et diffuseurs de données.

Grâce à cet Appel à Idées, le développement de MaPlage.info a pu s'accélérer et être plus efficace.

Pleins phares sur MaPlage.info lors de rendez-vous incontournables !

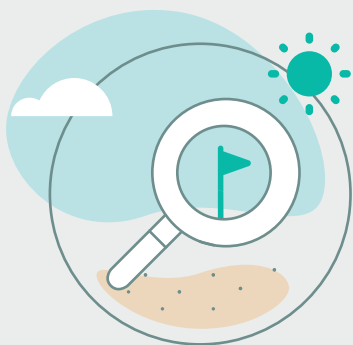
La fin de la saison estivale n'est pas synonyme de vacances pour MaPlage.info, qui multiplie ses apparitions partout en France.

Congrès National de la Fédération ADN Tourisme
23 - 24 septembre 2021 - Agen

Salon #CM On The Beach
29 - 30 septembre 2021 - Mandelieu-la-Napoule

Atelier Pavillon Bleu du CRT Occitanie
7 octobre 2021 - Valras Plage

17^{èmes} Rencontres du eTourisme
11 - 12 - 12 octobre 2021 - Pau



Déploiement auprès des destinations littorales et lacustres

Saison inaugurale pour MaPlage.info, cet été 2021 a été l'occasion pour trois territoires pilotes de tester en exclusivité ce nouveau dispositif.

Avec plus de 100 kilomètres de plage et 80 Maîtres Nageurs Sauveteurs en poste lors de la période estivale, la **Communauté de communes de l'île d'Oléron** s'est fortement intéressée à ce dispositif.

Elle a jugé utile et pertinent de la déployer pour les saisons 2021 et 2022 ! Ses 17 postes de secours ont ainsi été équipés du dispositif MaPlage.info et ont collecté les données plage pour la première fois en Nouvelle Aquitaine.

Après une réunion de présentation du dispositif à l'automne 2020 auprès des référents plage des collectivités et de l'Office de Tourisme du Pays de Saint-Gilles-Croix-de-Vie, ces derniers ont également accepté de compter parmi les territoires pilotes pour la saison 2021.

Les mairies de **Saint-Gilles-Croix-de-Vie** et **Brétignolles-sur-Mer** ont travaillé de concert pour collecter les données plage, et l'Office de Tourisme du Pays de Saint-Gilles-Croix-de-Vie a quant à lui diffusé auprès du grand public ces informations centralisées et mises à jour en temps réel !

[Découvrir leurs témoignages](#)



Les chiffres clés à retenir

- 3** territoires pilote
- 27** collecteurs
- 5** diffuseurs
- 9720** données collectées
- 1** distinction Lauréat « Innovation Plages »
- 38** collaborateurs impliqués dans le développement du dispositif

MaPlage.info



Contacts presse :

Ludivine BLANCHARD
06 02 07 60 63
lblanchart@iris-interactive.fr

Margaux TRONEL
06 28 18 11 26
mtronel@iris-interactive.fr

MaPlage.info



Avant de nous quitter

IRIS Interactive Créateur d'empreintes digitales

Nous sommes une Agence de Conseil en Communication Digitale, spécialisée dans l'accompagnement des destinations touristiques pour la création de leurs dispositifs digitaux.

Depuis 2002, nous développons des dispositifs web, mobile et des outils métiers en phase avec la stratégie de développement et de communication de votre destination.

Notre équipe d'experts accompagne près de 180 destinations françaises notamment sur le sujet du marketing de contenu, en les encourageant à dévoiler l'intimité de leur territoire et oser être dans la recommandation pour répondre aux attentes des nouveaux voyageurs.

De nos camps de base du Puy-en-Velay, de Lyon ou de Bordeaux, nous voyageons pour échanger avec nos clients, et faire émerger des solutions pragmatiques, innovantes, adaptées, efficaces.

Nous investissons des ressources en R&D, en stratégie pour permettre à nos clients d'être toujours plus attractifs, stratégiques, efficaces et rencontrer leur audience !

www.iris-interactive.fr

Cité Numérique du Pensio
4 rue du PNDP
43000 LE PUY-EN-VELAY
Tél. 04 71 04 93 01

Made with  by IRIS Interactive

